



지속가능한 내일을 위해

# 한화오션에코텍

## Hanwha Ocean Ecotech



한화오션에코텍

전남 광양시 광양읍 울촌산단 3로 111

TEL (061) 780.3000

FAX (061) 780.3600

[www.hanwhaoceanecotech.com](http://www.hanwhaoceanecotech.com)



## Contents

### 01. 회사 개요

- 회사연혁
- 위치 & 교통
- 조직도

### 02. 생산능력/실적

- 공장 및 작업장 현황
- 매출액 & 생산량
- 주요 생산 설비
- 주요 생산 제품
- 미래지향

# 회사연혁

## Company History Timelines

## Vision 2030

### 2000

2007.11.

삼우중공업(주), 삼우프로펠러 2개 법인 설립

### 2010

2010. 4

대우조선해양(주) 자회사 편입

2012. 4

제조업부문 “일하기 좋은 100대 기업” 선정(GWP코리아)

2014. 12

ISO-9001, ISO-14001, OHSAS-18001 국제인증 취득

2015. 10

선형의장공장 준공 및 LNGC 전문 생산 전환

지역산업진흥(기업부문) 산업통상자원부장관 표창 수상

2016. 4

LNG 재액화 장치(FRS/PRS) 수주 및 생산 착수

### 2020

2023. 5

한화그룹 계열사 편입

2024. 3

2Yard 자산(5.8 만평) 매입

(상상인선박기계/상상인인더스트리)

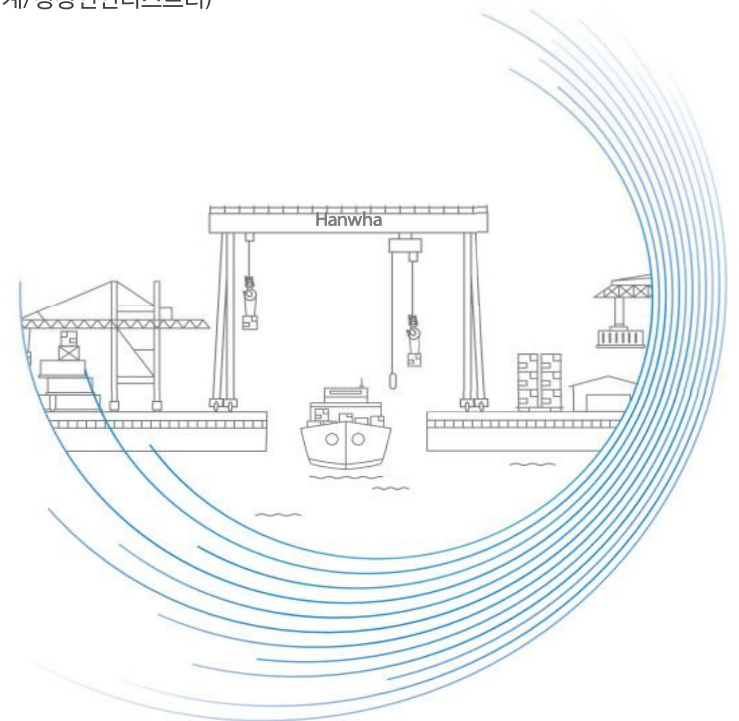
2034. 12 (목표)

18만톤 생산량 달성 (MCTIB 20척)

① 매출 5천 억원

② 영업이익 10% 달성

③ IPO 실시





# 위치 & 교통


## Location & Transportation


광양만권 경제자유구역 (GFEZ - 57km<sup>2</sup> / 1,724,250 평)

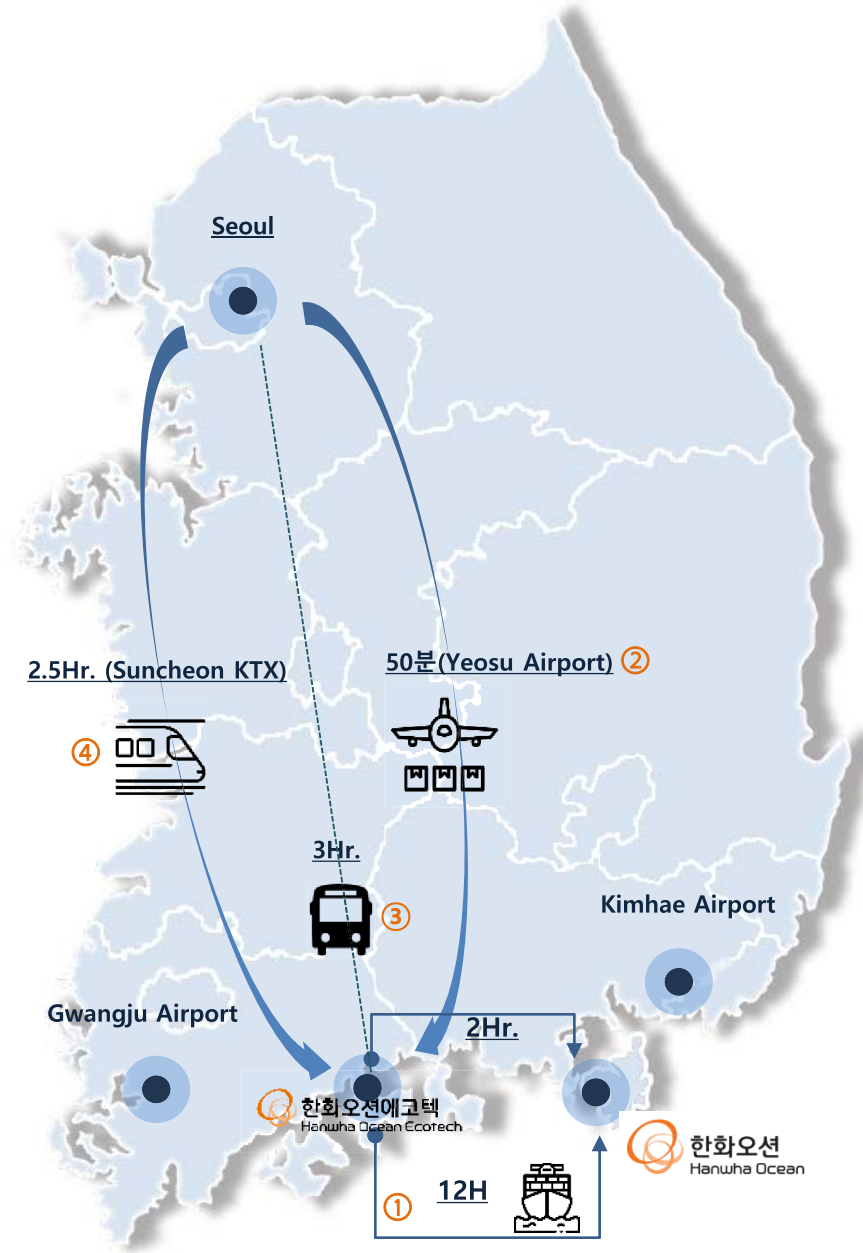
전남 동부권 관문으로 항만, 항공, 도로, 철도 등 편리한 접근성

 광양항 & 선박 항만 물류  
아시아, 북미, 유럽 및 아프리카를 연결하는 세계 주, 간선 환적 화물의 거점 항만  
한화오션에코텍 - 한화오션 거제조선소 (MAX 3,000톤\_소요시간 12H) - ①

 1시간권 항공시설 인프라 보유 (국내)  
여수공항 : 서울 3회/일(②), 사천공항 : 서울 4회/일, 광주공항 : 서울 2회/일

 수도권 3시간대 & 한화오션 접근성 전용 고속도로 접목 (③)  
수도권과 3시간대에 접근이 가능한 5개의 고속도로와 8개의 국도  
18개의 지방도와 간선도로가 접목.  
5개 고속도로 (순천-완주, 대전-진주, 광주-순천, 목포-광양, 부산-순천) 근접

 KTX/SRT, 철도-수도권 2시간30분대 접근 (④)  
광역철도인 남북방향 전라선(서울)과 동서방향 경전선(부산)이 복선화 완료  
23년 9월 1일 '여수/순천~서울 수서행 SRT' 개통



# 조직도

## Organization Chart

- 조직개편 : 2024/01/01
- 3담당 / 1소 / 1실 / 14팀 / 1 독립파트
- 직영관리자 : 123명 (임원 2)
- 사내협력사 : 23社 901명 (평균 출근 기준)
- 총 원 : 1,024명

**대표이사**  
이창근

6  
**인사총무팀**

10  
**H.S.E 실천팀**

Updated : 2024/03/29

1 **기술연구소**

1 **감사실**

1 **Mercury PJ TFT**

1 **T.O.P 추진파트**

**Headquarters (3담당)**

27  
**경영담당**  
오승영 책임

**Team (14팀)**

7 **재경팀**

11 **구매팀**

5 **상생협력팀**

4 **ICT추진팀**

39  
**생산담당**  
김유진 책임

11 **생산관리팀**

6 **선각생산팀**

8 **의장생산팀**

7 **도장팀**

6 **가공팀**

38  
**기술/지원담당**  
박종희 책임

13 **기술영업팀**

7 **공무지원팀**

17 **품질경영팀**

# 공장 및 작업장 현황

## Factory and Workshop Status

- 공장 면적: **615,611 m<sup>2</sup> (18.6 만평)**, 생산 조립 Capa' **12 만Ton/년**
- 원자재 ~ 선적까지 원스톱 생산체계 구축으로 **안정된 생산 공급망 역할** 수행 (한화오션 생산전략 기지)



## 공장 및 작업장 현황

### Factory and Workshop Status

- LNGC 및 CONT. 중심의 선박 BLK 전문화 제품군을 주력 생산하고 있으며, 친환경 에너지 핵심 기자재를 생산하는 전문제작 설비를 갖추고 있습니다.

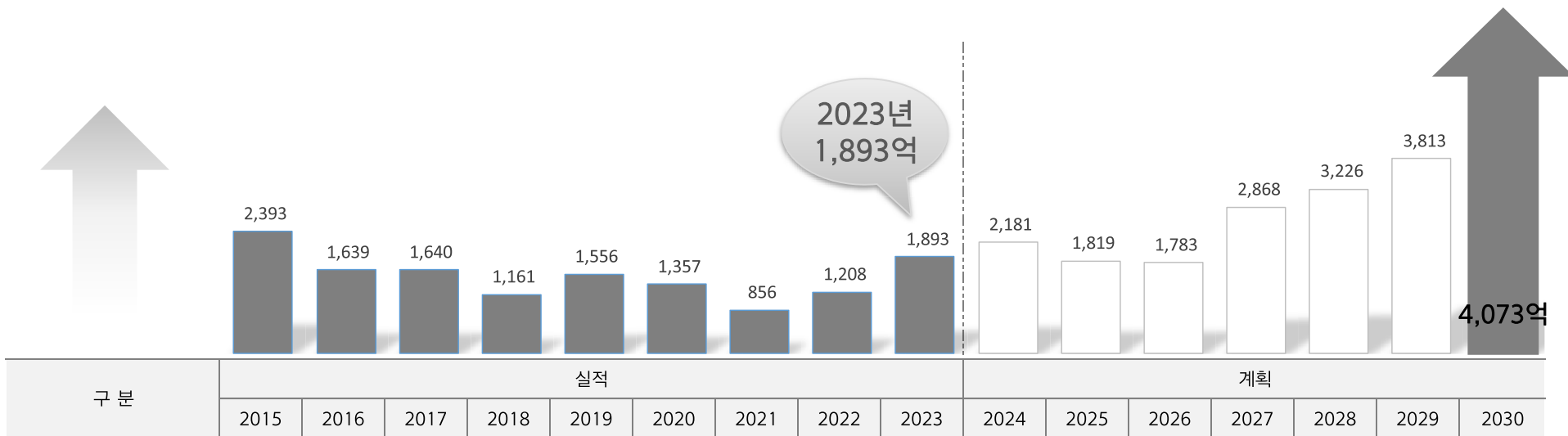
구 분	작업내용	사용 면적(m <sup>2</sup> )	생산능력	비 고
	강재물류 (강재하역, 선별, 전처리)	26,576	50 만톤/년	
		5,940		
	조립	106,498	12 만톤/년	
	의장	27,145		
	PE	86,525		
기자재	Pump Mast	9,058	24 척/년	
	Vent Mast			
	FRS / PRS			
	Unit	16,740	24 척/년	
도장	전처리	4,050	172 만m <sup>2</sup> /년	
	도장	10,350		
총 면적(m <sup>2</sup> )		292,882		

# 매출액 & 생산량

## Production Performance

### 매출액 (억원)

2030년 Sales up  
5,000억 달성

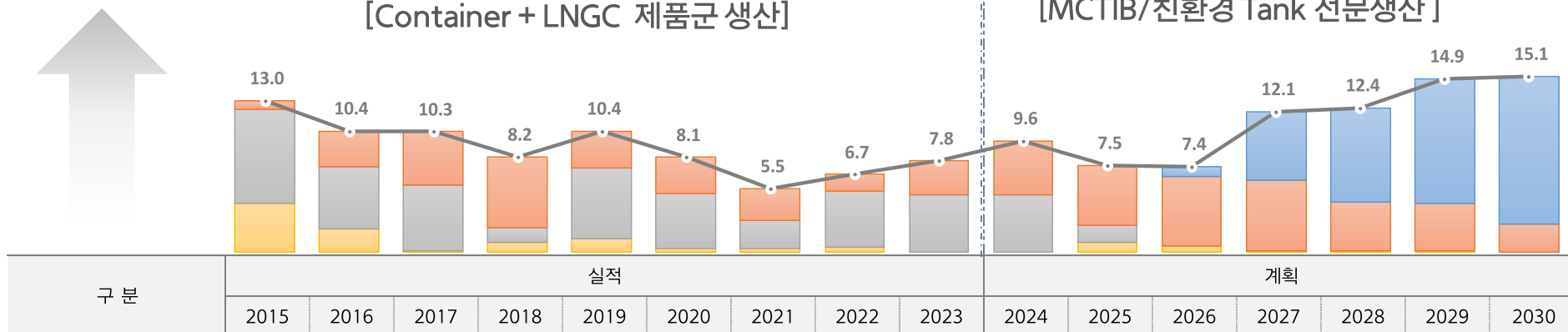


### 생산량 (만Ton)

■ Etc.  
 ■ Cont. 제품군  
 ■ LNGC 제품군  
 ■ MTIB+친환경 Tank  
 - - - 생산량(만Ton)

#### [Container + LNGC 제품군 생산]

#### [MCTIB/친환경 Tank 전문생산]





# 주요 생산 설비

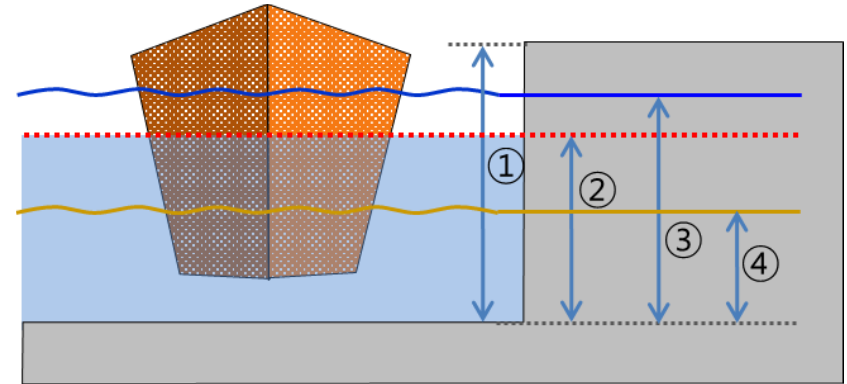
## Production Facilities

### 안 벽 / quay wall (1Yard)

- 광양만권 경제자유구역 산단 내 항만 물류 시설 인프라를 통한 대형 제품군의 해상 운송 체계 구축 보유
- 원자재 수급 ~ 완제품 해상 출하, 원스톱 생산 일원화를 통한 최적의 전문 생산 기지 능력 확보



안벽길이		355 m
펜더 Type		BP-Fender(23ea)
최대하역중량		<b>3,000 톤</b>
접안 Barge	흘수	5.5 m
	최대	20,000 P (14,000 dwt)
	최소	3,000 P (2,000 dwt)



안벽높이 ①	12 m
평균수심 ②	<b>9 m</b>
만조수심 ③	11 m
간조수심 ④	7 m

# 주요 생산 설비

## Production Facilities

### 내업1공장 & 기자재공장 (1Yard)

- Shop 중심의 내업공장 설비로 안정적인 선행 제품 생산(소/중조립) 및 H/Cover 국내 최대 생산량 보유
- 재액화설비 & 연료공급 System 등 고부가치 기자제품목 생산을 위한 신기술 산업 역량 확보



Bay 1	Bay 2	Bay 3	Bay 4
270x24x14m	270x38x16m	270x38x23m	270x38x23m

O.H.Crane	50+25 톤	2
	30~10/5 톤	15
	50 톤	1
Semi G/Crane	2.8 톤	11



Bay 1	Bay 2	Bay 3
192x30x18m	173x25x18m	173x30x18m

O.H.Crane	80/30 톤	3
	60/20 톤	2
	50 톤	1

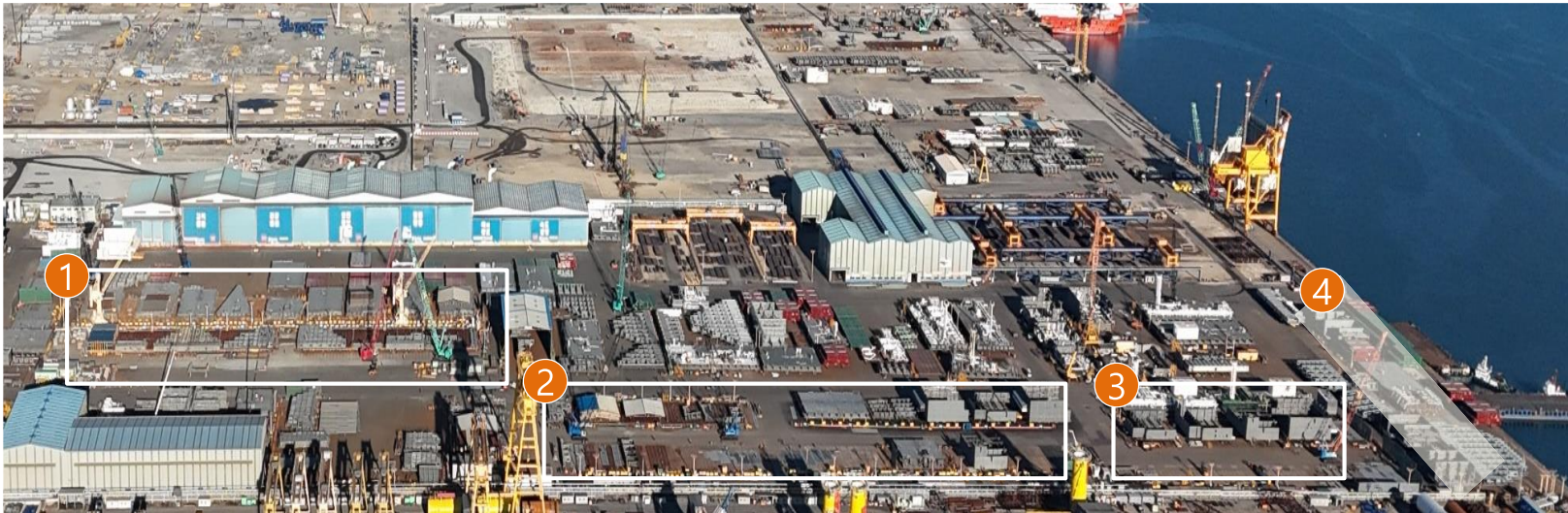
\* RT Room(Bay 1) : 25x5x5m

# 주요 생산 설비

Production Facilities

## 외업작업장 (1, 2, 3) & H/Zone (1Yard)

- 핵심 생산 공장, Cont 대형 T-BHD(P.E) / LNGC T/DECK + PIPE UNIT 일체화 전문 생산
- Max 2,000톤 지내력 보유, LNGC/LPGC/친환경 GAS선 독립형 Tank 독자 제작 능력 보유



<b>1</b> 외업1 작업장	<b>2</b> 외업2 작업장	<b>3</b> 외업3 작업장	<b>4</b> Heavy Zone
250x80m	285x88m	194x70m	170x25m

\* Heavy Zone 지내력(Bearing Capacity) : 2,000 Ton

Jib Crane	20 톤	2
Crawler Crane	300 / 250 톤	1 / 4
Tower Crane	14 톤	1
Modular Transporter	1,400 톤	1
Transporter	550 / 320 / 250 톤	5

# 주요 생산 설비

## Production Facilities

### 도장1공장 & HAPs 저감장치 (1Yard)

- 광양만권 최대 도장 생산 시설 보유 (조선기자재 분야)
- 유해대기오염물질 시설 구축으로 지역권 환경 문제를 개선하고, 상생 협력으로 지역 발전에 이바지 하겠습니다.



구분	Blasting #1 (Non Metal)	Blasting #2 (Block)
Size	45 x 40 x 12 m	45 x 50 x 18 m
Capacity	86 ton/Mon. 1,029 ton/Year	8,541 ton/Mon. 102,494 ton/Year
Air Blaster	12EA Nozzle (2 x 6)	16EA Nozzle (4 x 4)

구분	Painting #1~3	Painting #4~5
Size	45 x 50 x 18 m	45 x 40 x 12 m
Capacity	8,541 ton/Mon. 102,494 ton/Year	86 ton/Mon. 1,029 ton/Year
Gas Heater	400,000 Kcal / Hr. – 5EA, 1,000,000 Kcal / Hr. – 3EA	

주) **HAPs**: 유해대기오염물질(Hazardous Air Pollutants)을 비산 배출하는 시설.공정 등을 관리하여 저감하기 위한 제도

# 주요 생산 설비

## Production Facilities

### 선형 의장공장 & 철의장공장 (1Yard)

- LNGC 선형 배관 공사 설비 전문 공장을 확보함으로써, 외부 영향에 선제적으로 대응 할 수 있는 설비 조성
- 철의장공장은 소조립 전문 생산을 위한 특화 공장으로 LNGC/LPGC/Cont. 생산제품군 소조립을 전문생산.



Bay 1	Bay 2	Bay 3	Bay 4	Bay 5
30x25x16m	30x25x16m	30x25x16m	30x25x16m	57x35x16
O.H.Crane		2.8 톤	6	



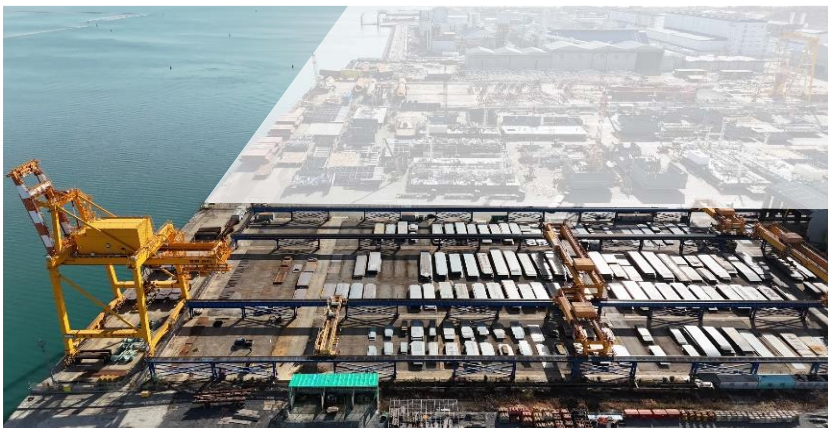
Bay 1 : 140x18x12m		
O.H.Crane	2.8 톤	2
	5 톤	2
	10 톤	1

# 주요 생산 설비

## Production Facilities

### 강재 물류센터 Steel Logistics Center (1 Yard)

- 강재전처리 설비보유, BLK 제작의 첫 공정인 강재입고/선별/전처리 설비보유 일원화로 물류 효율성 및 결품 대체 능력(생산성) 우위



#### 강재하역장 (하역/적치/선별)

구분	Bay 1	Bay 2	Bay 3
#1 적치장	150x30x4.7m	150x50x4.7m	150x30x4.7m
#2 적치장	100x38m	100x37m	92x28m
B.T.Crane		30 톤	1
LM.E.O.Crane		30톤(30m)	5
		25 톤(30~50m)	6
		20 톤(30~38m)	4

#### 강재전처리

구분	A-Line	B-Line
크기	110x27x17m	110x27x17m
생산능력	42,000 톤/월	
두께(최대)	60 T	150 T
폭(최대)	5,500 mm	3,500 mm
길이(최대)	23,000 mm	15,000 mm

# 주요 생산 설비

## Production Facilities

### 내업2공장 & PE2 Area (2Yard)

- 주판전문화 작업장 / LNGC 전문화(LNGC T/Deck & CMR) 내업공장으로 안정적인 선형 제품 생산
- 600 Ton Gantry Crane 활용 대형 블록 탑재 가능 PE장 보유



Bay 1	Bay 2	Bay 3	Bay 4	Bay 5
320x46x12m	320x42x17m	320x42x25m	320x48x31m	320x26x12m

Gantry Crane	150톤 이상	2
	100~150톤	4
	100톤 이하	14
Semi Gantry Crane	35 톤	2



Bay 1	Bay 2
110x105m	120x105m

Gantry Crane	리프팅 중량	높이	폭	레일 길이
	600 Ton	55m	105m	220m

# 주요 생산 제품

## Major Production Lines

### CONT (Container Carrier) 주요 제품

- 컨테이너선의 상부 핵심 제품군인 HATCH COVER(화물창 덮개)는 국내 최대 생산량(성)을 보유하고 있습니다.
- Trans Bulkhead는 화물창을 나누는 격벽으로, 넓은 AREA를 필요로 하는 작업장 특성상, 특화된 Yard를 통해 안정적으로 공급하고 있습니다.



• Hatch Cover



• Trans bulkhead



• Lashing Bridge



• Side Shell Block



• Rudder



# 주요 생산 제품

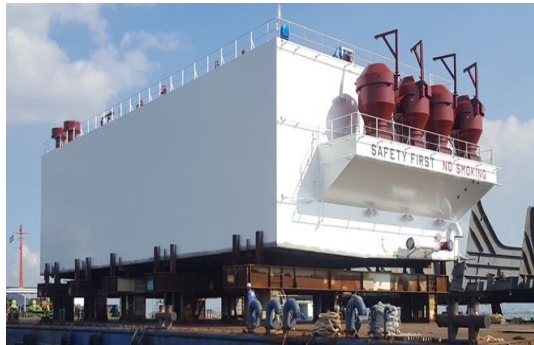
Major Production Lines

## LNGC / LPGC 주요 제품

- Trunk Deck+Pipe Unit 일체화 : LNG선 최상층 갑판인 파이프 유닛과 가스 돔, 마스트를 일체화 제작 공급 (24척/年)
- Cargo Machinery Room은 LNGC선의 주요한 특수 구역으로 Compressor, Motor, Cargo Handling과 연료공급 장치를 일체화하여 공급
- FRS/PRS, Mast류(Vent, PumP)등 고도의 기술을 요구하는 기자재 제품군의 Package 제품군 전담 생산



• Trunk Deck + Pipe Unit 일체화



• Cargo Machinery Room



• LPGC Cargo Tank

# 주요 생산 제품

## Major Production Lines

### LNGC 주요 제품



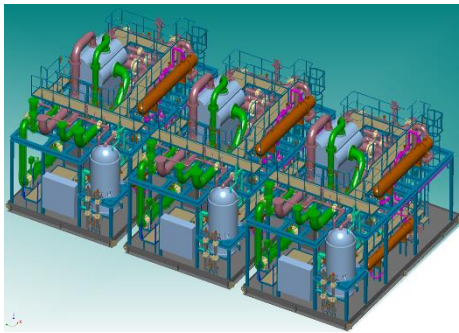
- PRS/FRS
- 재액화시스템



- FGSS
- 연료공급장치



- HP Compressor
- 고압 압축기



- CHES
- 극저온 열교환 시스템



- Vent Mast



- Pump Tower

- FGSS(Fuel Gas Supply System) : 선박용 연료공급시스템
- FRS/PRS (Full Re-gasification System/ Partial Re-liquefaction System)

# 주요 생산 제품

Major Production Lines

## 기타 주요 실적 (해양)



**Leg(Jack-up Rig/WTI)**



**Pipe Rack**



**Fixed Platform Deck**



**Heavy Lift Crane**

## 해양공사 완료 프로젝트

- TOTAL CLOV FPSO
- EXXON MOBIL Arkutun Dagi Fixed Platform
- CHEVRON SNX Fixed Platform
- CHEVRON Wheatstone Fixed Platform
- 2,500Ton Heavy Lift Crane for Angola
- DONG Hejre Field Fixed Platform
- PETRONAS FLNG
- INPEX Ichthys FPSO
- CHEVRON Mafumeira sul Fixed Platform
- MAERSK CJ70 Jack Up Rig

# 미래지향

Future-oriented Vision



**한화오션에코텍**은 조선기자재 분야의 Supply Chain으로서 핵심 주도적 성장 역할을 이끌어 나갈 것 입니다.

특화된 컨테이너 & 가스선 중심의 전문 생산 공장과 안정된 생산인력,  
원자재 수급 ~ 제품 공급까지 원스톱 일원화 생산 체제를 통한 납기 준수,  
독보적인 기술력과 끊임없는 품질 향상으로 고객 신뢰에 보답 할 것 입니다.

**사람 중심의 스마트 공장은 안전한 일터로서**  
**임직원 모두와 고객을 향한 우리의 미래가 될 것입니다.**

감사합니다.



*www.hanwhaoceanecotech.com*

---



지속가능한 내일을 위해

**한화오션에코텍**

**Hanwha Ocean Ecotech**